

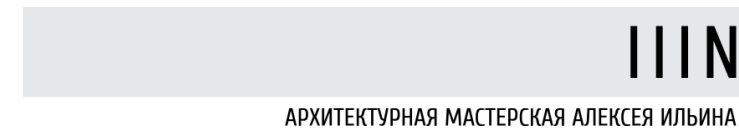
ОСТРОВ
МЕЧТЫ

IIIN

АРХИТЕКТУРНАЯ МАСТЕРСКАЯ АЛЕКСЕЯ ИЛЬИНА

12/07/2022

Архитектурная концепция

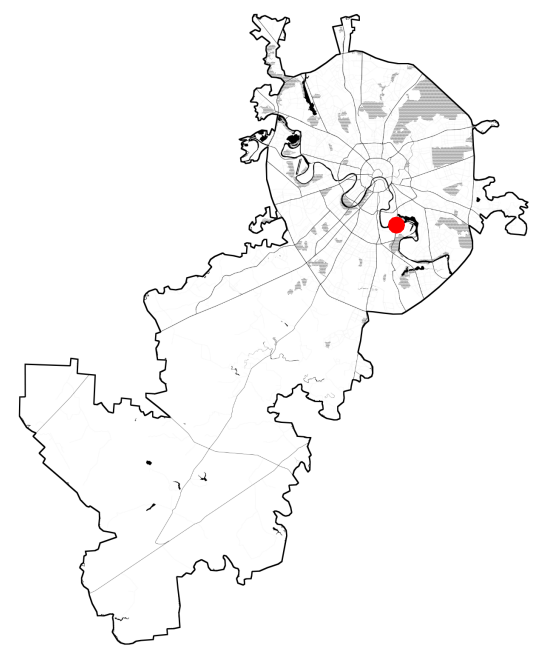
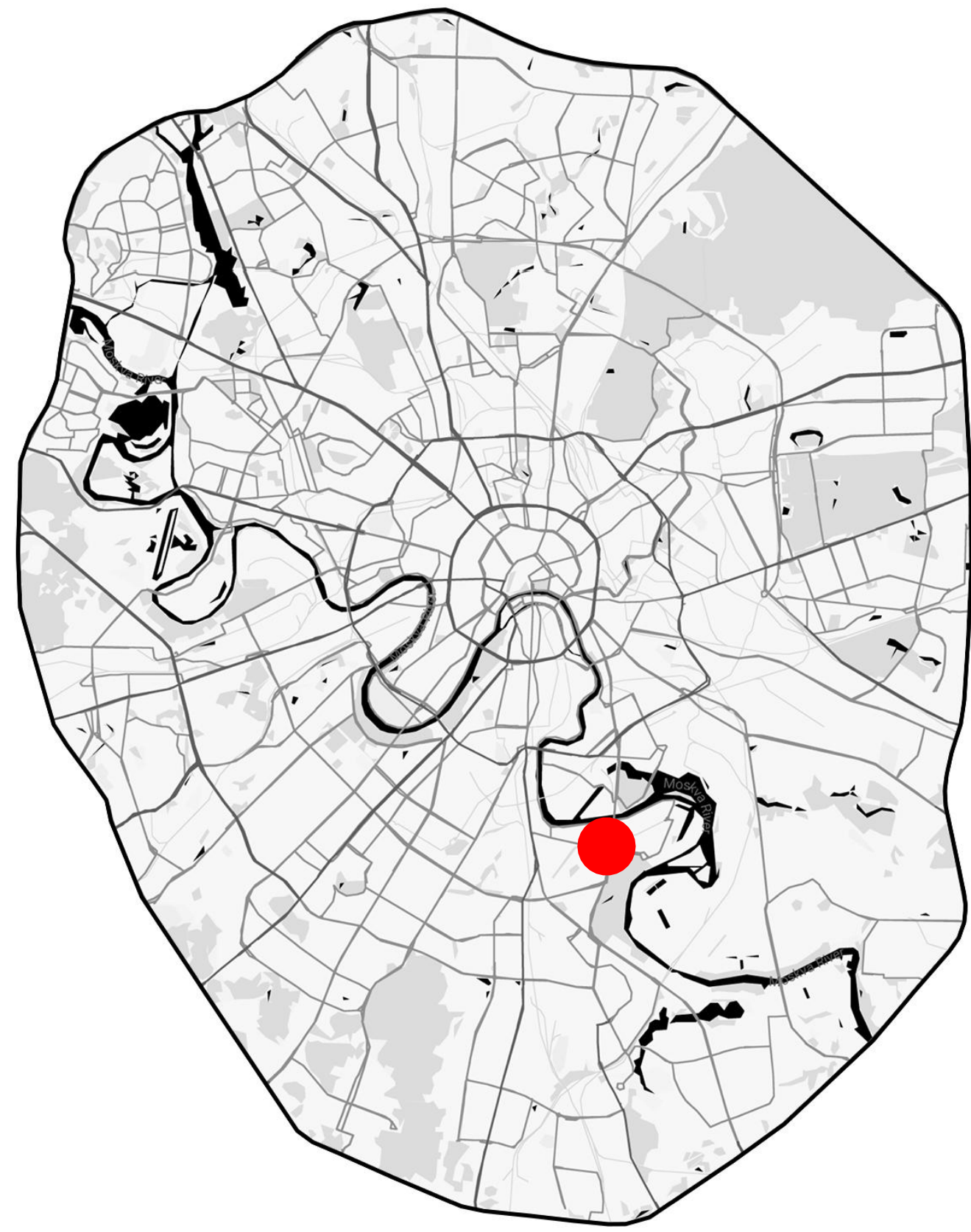


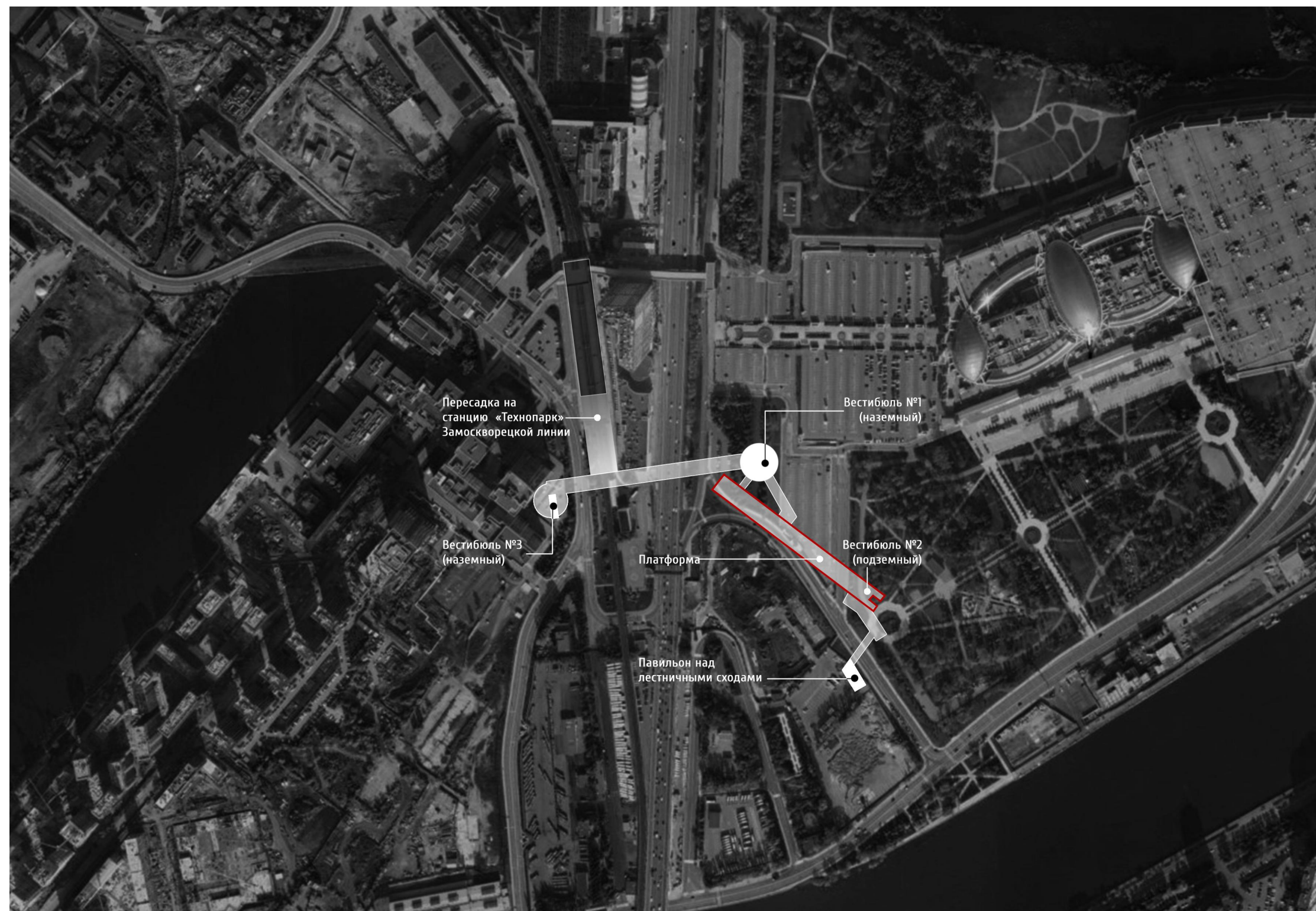
Светотехнический расчет



Консультанты по печати

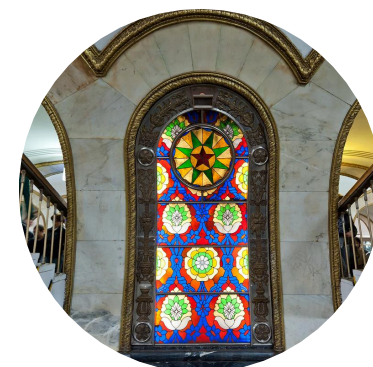
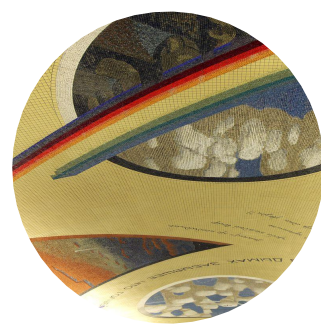








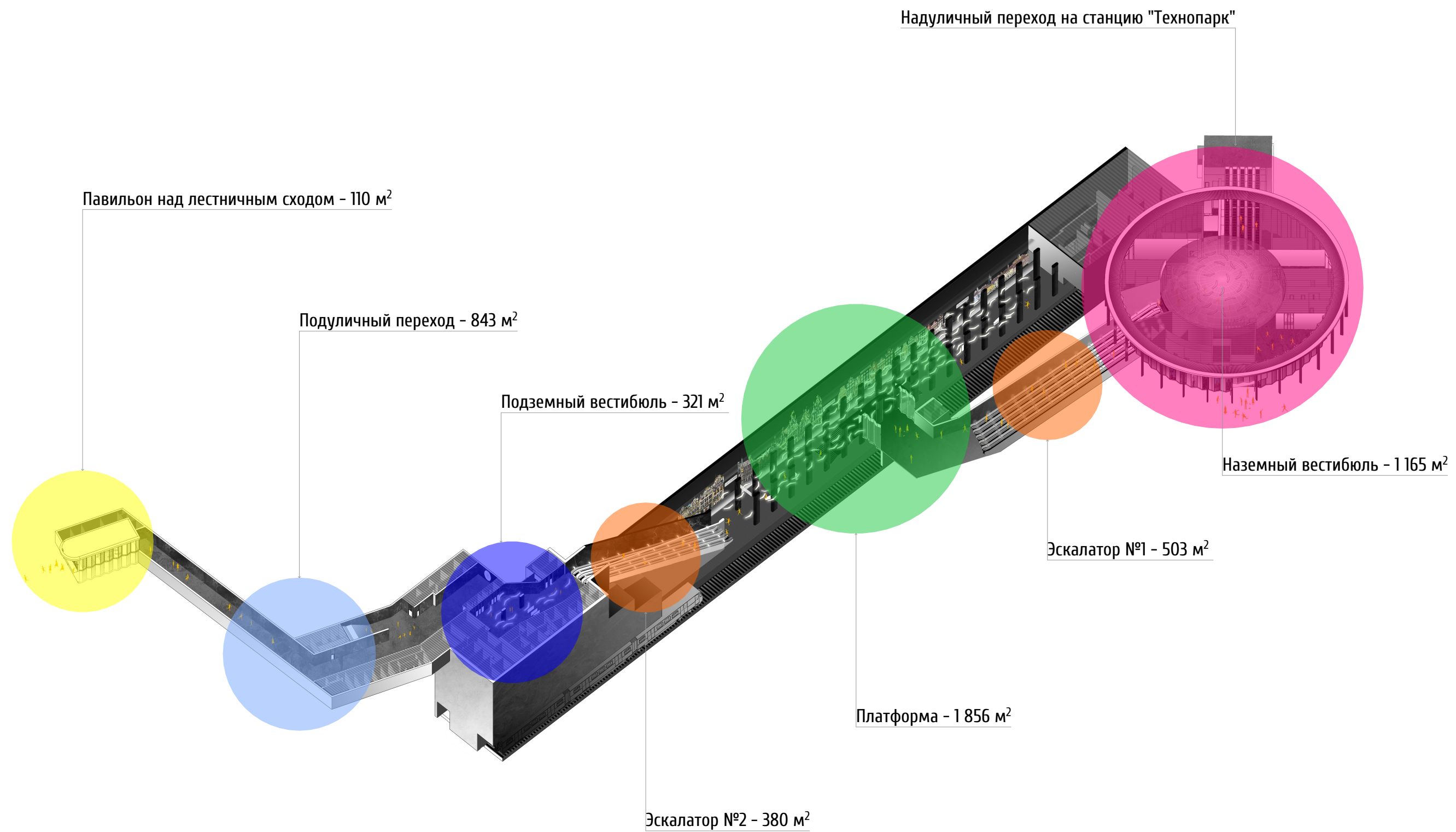
Рисунки городов
связывают дизайн станции
с парком развлечений, в котором
воссозданы улицы европейских городов



Искусство в метро
традиционно используется в оформлении станций:
витражи, мозаика, авторские элементы дизайна



Единый элемент дизайна
используется в различных зонах станции



ВЕСТИБЮЛИ В ФОРМЕ РОТОНДЫ

существуют с середины XX века и представляют различные архитектурные стили и эпохи



Вестибюль станции метро "Парк Культуры", 1935 г.



Вестибюль станции метро "ВДНХ", 1958 г.



Вестибюль станции метро "Новокузнецкая", 1943 г.



Вестибюль станции метро "Краснопресненская", 1954 г.

И У ВСЕХ ЕСТЬ ОБЩИЕ ДЕТАЛИ И ПРИЕМЫ

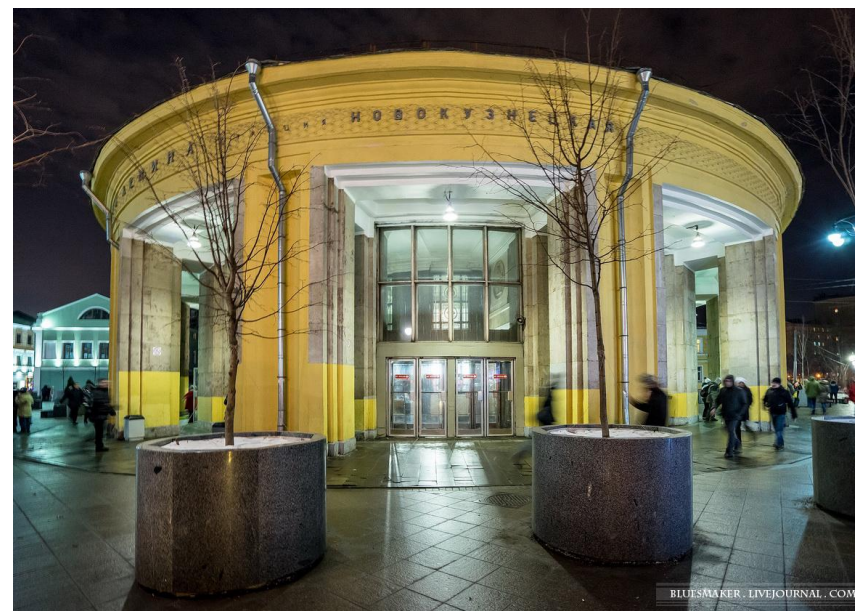
которые используются на протяжении почти ста лет



Галерея по контуру



Высота более 10 метров



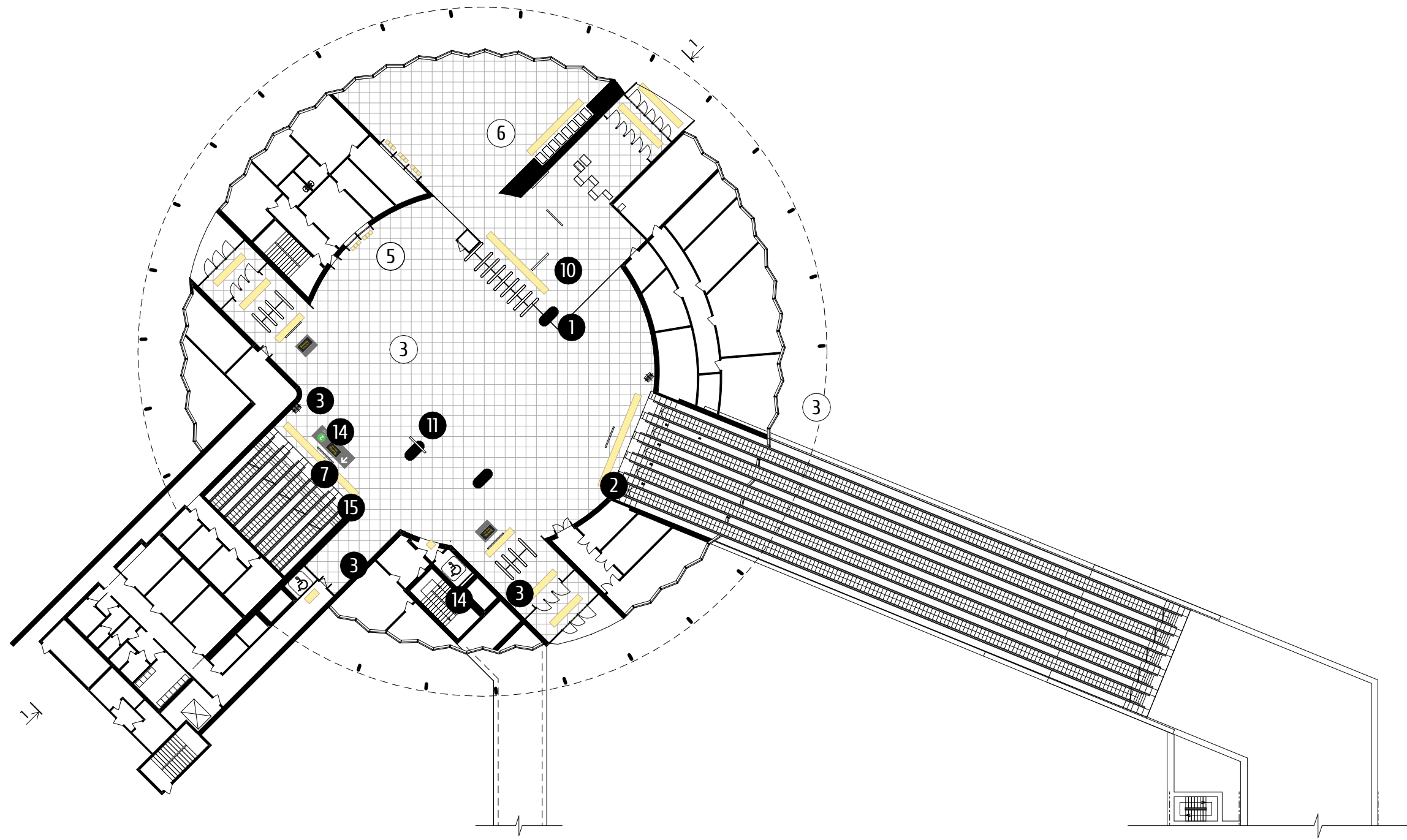
Витражное остекление



Выделенная опоясывающая балка







Условные обозначения по навигационным элементам

1 4

2 5

3 6

7 8

9 10

11

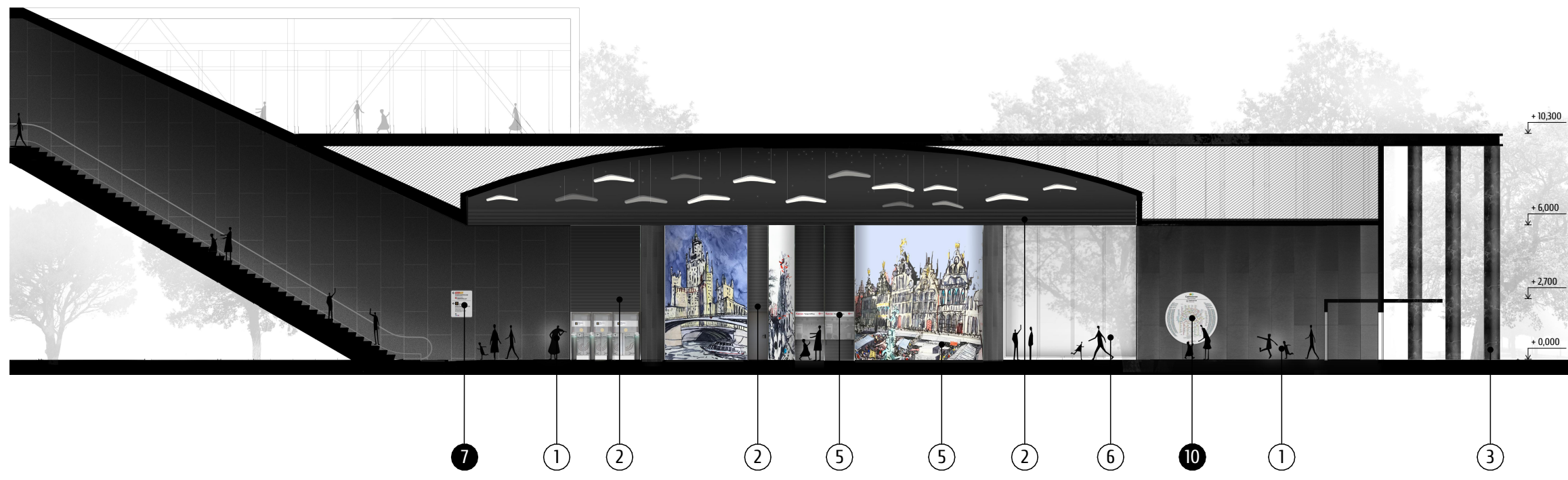
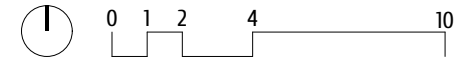
12

Напольные знаки:

13 14 15 16

Условные обозначения материалов

1 4 7 2 5 8 3 6 9



Условные обозначения по навигационным элементам

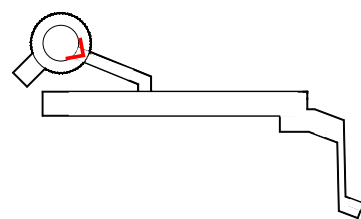
- 1. Направление к платформе станции
- 2. Направление к выходам и направлению на пересадки
- 3. Направление к выходу и направлению пересадки
- 4. Кольцевая линия со списком всех станций и блоком пересадки
- 5. Направление на диапазон выходов в город
- 6. Платформенные списки станций
- 7. Направление выхода
- 8. Направление выхода
- 9. Публично ориентирующий знак
- 10. Стеллы и стенды
- 11. Направление к пересадки и к выходам в город
- 12. Маршрутно-путевая полоса

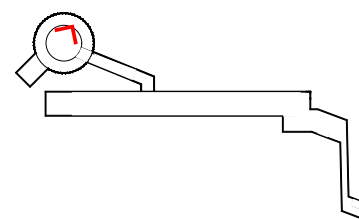
Напольные знаки:

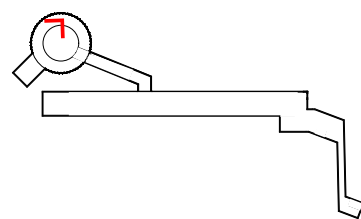
- 13. Указывает выход
- 14. Указывает выход в город
- 15. Указывает направление к выходу в город и на станцию
- 16. Указывает направление к выходу на станцию

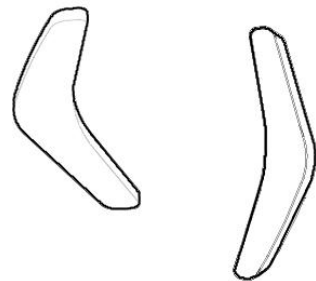
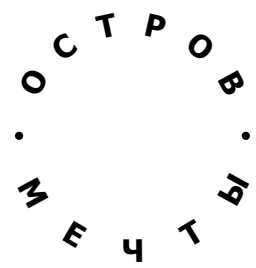
Условные обозначения материалов

- 1. Алюминиевые кассеты RAL 7016
- 2. Металлические решётки RAL 7016
- 3. Шлифованный чёрный мрамор российских производителей
- 4. Полированный чёрный гранит российских производителей
- 5. Витраж с подсветкой
- 6. Стемалит RAL 7016
- 7. Витражное остекление
- 8. Гранит российских производителей с шероховатой поверхностью
- 9. Покрытие для МГН

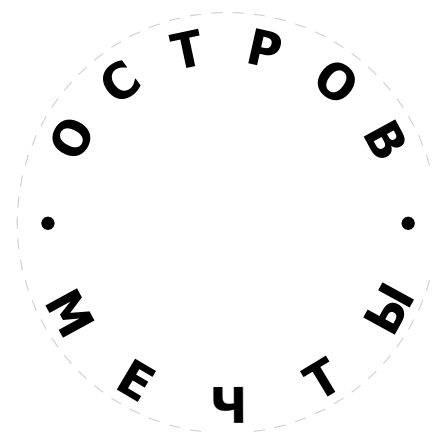




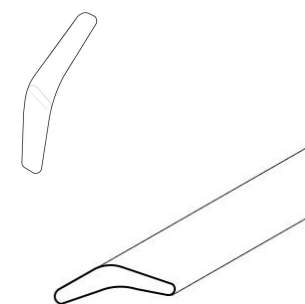




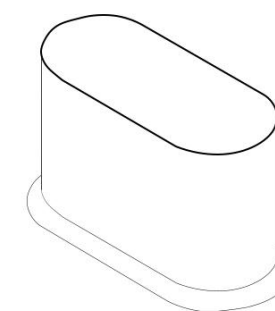
Светильники
используются во всех зонах станции



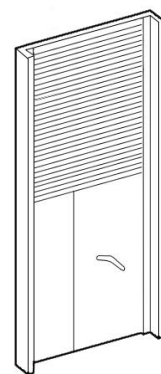
Название станции
располагается на платформенной
части станции и на кровле вестибюлей



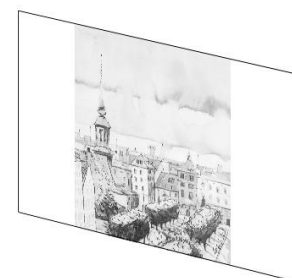
Перила и дверная ручка
авторского дизайна в соответствии
с дизайн-кодом



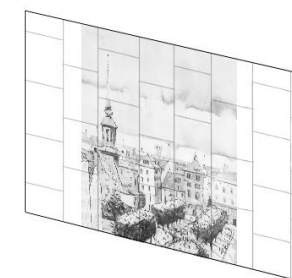
Основание колонн
с радиусом 100 мм позволяет
эффективнее производить уборку



Рамки для дверей и окон
выстраивает стройную геометрию
во всех зонах станции



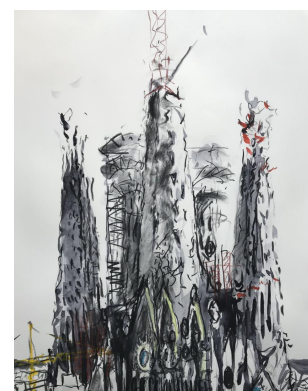
Витражи с подсветкой
с печатью авторских акварелей



Металлические панели
с печатью авторских акварелей

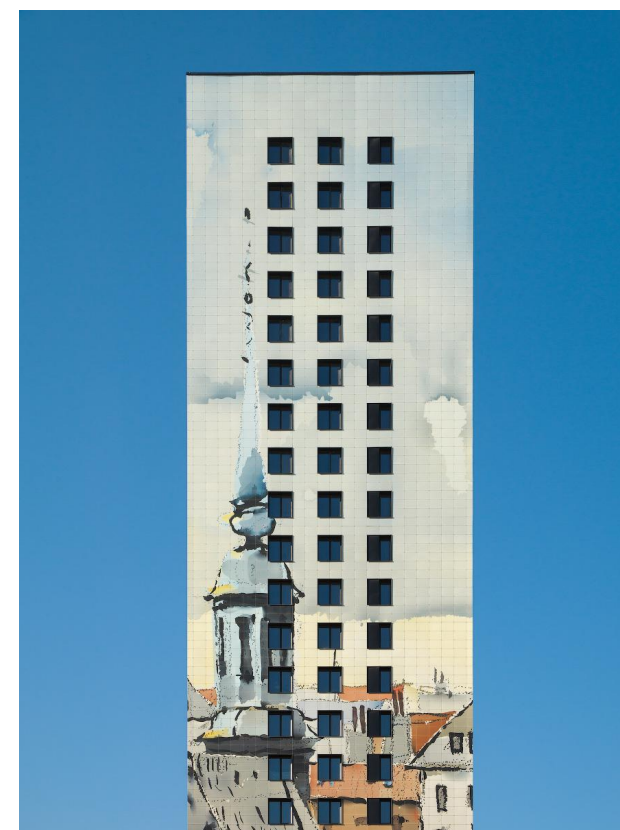
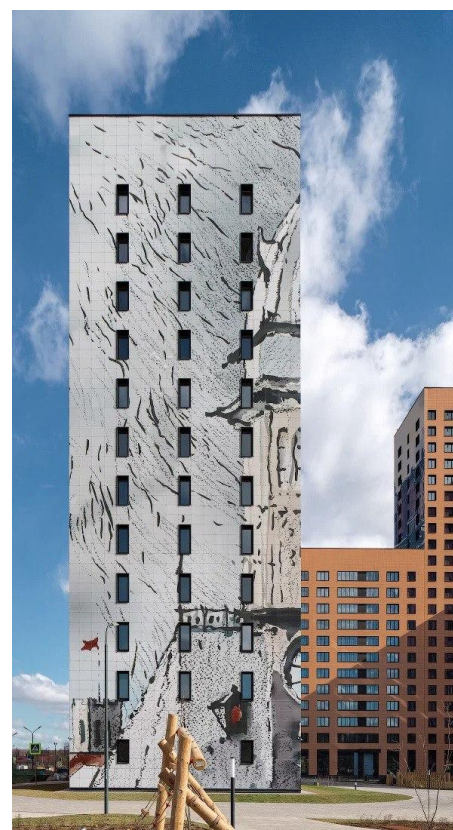
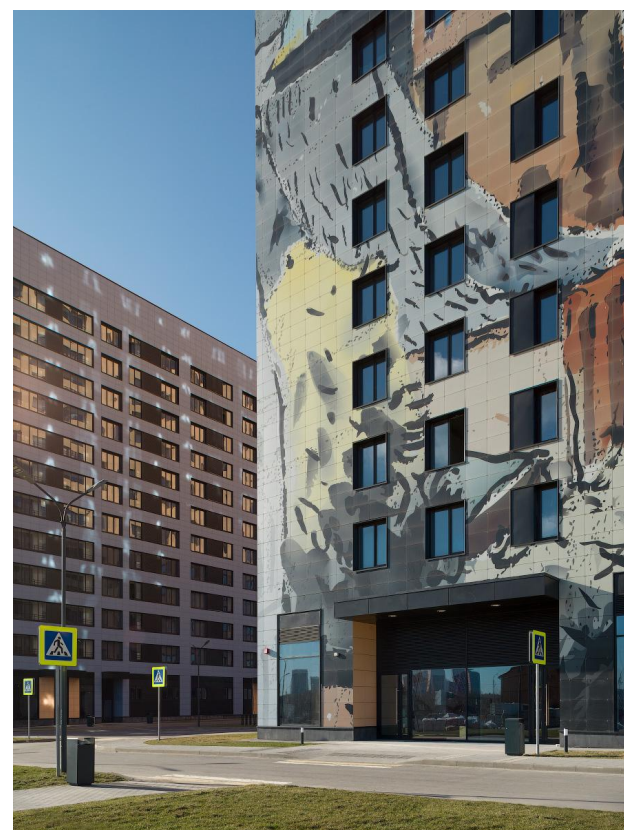
ОСНОВНАЯ ТЕМА ДИЗАЙНА

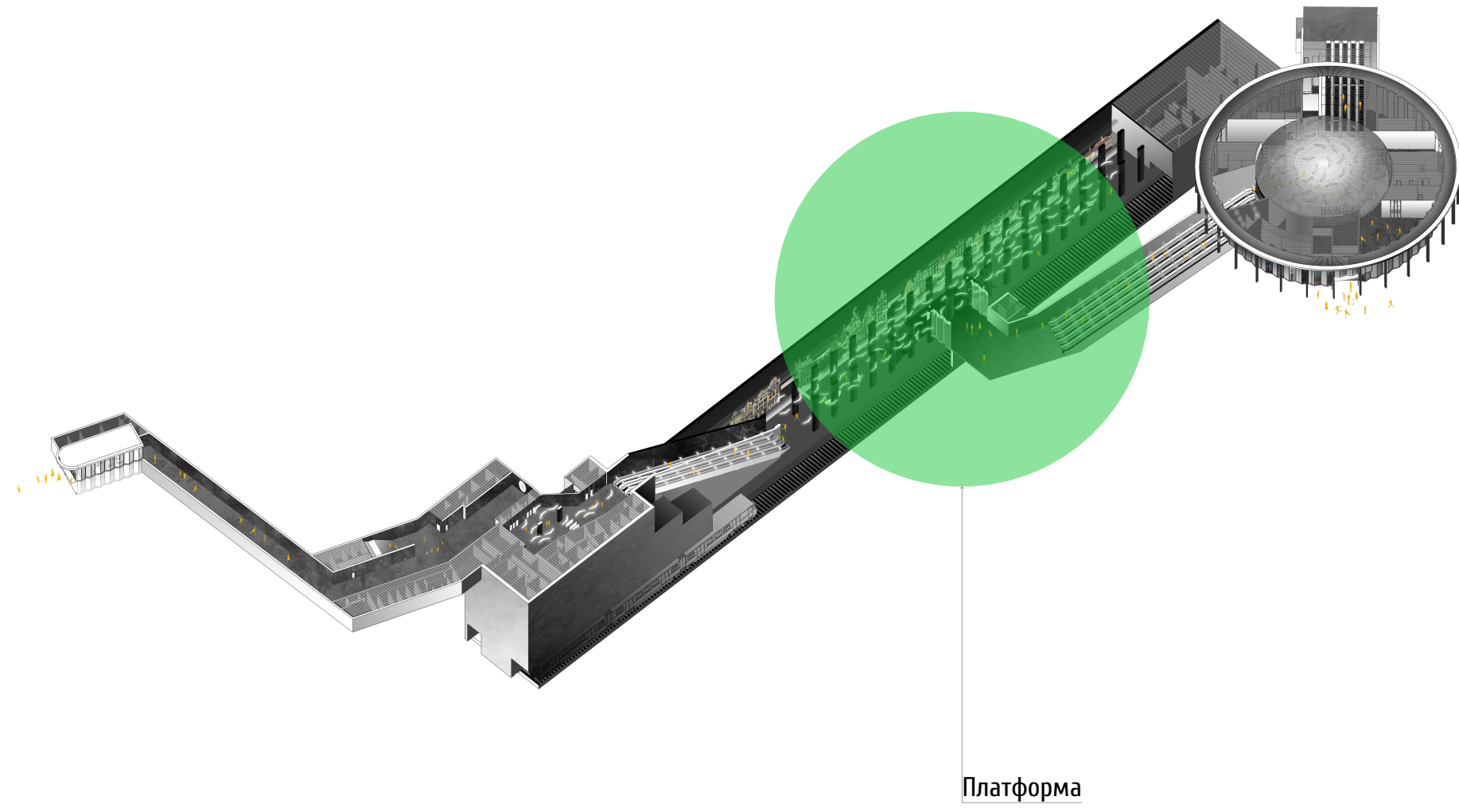
В оформлении станции применяется авторская трактовка городских видов, выполненных в смешанной технике акварели и графики. Руководитель мастерской Алексей Ильин давно работает в этой технике живописи и является лауреатом и победителем нескольких международных конкурсов архитектурной графики.

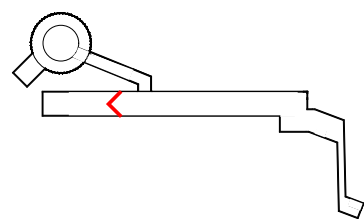


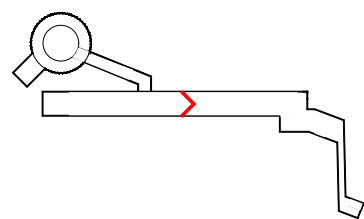
ПЕЧАТЬ НА РАЗЛИЧНЫХ МАТЕРИАЛАХ

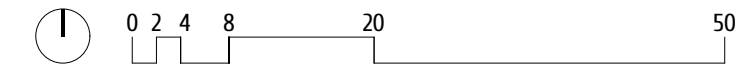
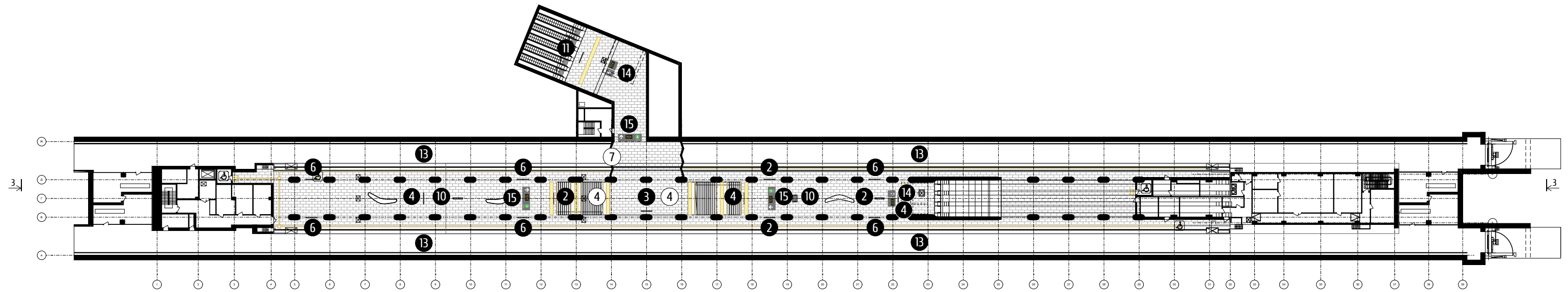
Для всех зон станции и экстерьера вестибюлей выполняются работы с видами нескольких узнаваемых городов, которые впоследствии обрабатываются в графической программе для создания шаблона печати. Печать производится на металле или керамических панелях, а также на стекле для витражей. Подобный опыт реализован автором в большем масштабе на фасадах жилого комплекса «Филатов луг». В процессе реализации была отработана технология печати и подготовка шаблона по эскизам.











Условные обозначения по навигационным элементам

1 **Направление к платформе станции**
← 4 **Фили**
Fili

2 **Направление к выходам и направление на пересадки**
← 1-3 **Музей «Царицыно»** / **Луганская улица** →
Музейный парк и Royal Estate / Лужайка у реки
Кавказский бульвар / Канавский бульвар

3 **Направление к выходу и направление пересадки**
← 3 **улица 1812 года** →
Аэропорт в Шереметьево «DVD» / Аэропорт в Шереметьево «DVD»
← МЦД / D7 **Царицыно** → **Царицыно** →
Царицыно / Царицыно

4 **Кольцевая линия со списком всех станций и блоком пересадки**
← Кановская / Певельская / Новосельская / Киевская →
Курская / Дебринская / Белорусская / Парк /
Туганская / Октябрьская / Краснопресненская / Арктическая /
↑ 4 **Проспект Мира** ↓
Проспект Мира

5 **Направление на диапазон выходов в город**
↑ 1-2 **Проектируемый проезд № 7029**
Хованское Западное кладбище / город Московский
дерево Картазово / СНТ «Филатов Луг»

6 **Платформенные списки станций**
7 **Котельники | На юг**
Котельники / Котельники
Кунцевский мост / Проектируемый проезд / Котельники / Деловая зона /
Кунцевский мост / Проектируемый проезд / Котельники / Деловая зона /
Кунцевский мост / Проектируемый проезд / Котельники / Деловая зона /
Кунцевский мост / Проектируемый проезд / Котельники / Деловая зона /

7 **Направление выхода**
← 2 **Хорошёвское шоссе, 22** →
Хорошёвское шоссе, 22

8 **Направление выхода**
← 2 **Хорошёвское шоссе, 22** →
Хорошёвское шоссе, 22

9 **Публично ориентирующий знак**
← 2 **Хорошёвское шоссе, 22** →
Хорошёвское шоссе, 22

10 **Стеллы и стенды**
← 2 **Хорошёвское шоссе, 22** →
Хорошёвское шоссе, 22

11 **Направление к пересадки и к выходам в город**
← 2 **Хорошёвское шоссе, 22** →
Хорошёвское шоссе, 22

12 **Маршрутно-путевая полоса**
← 2 **Хорошёвское шоссе, 22** →
Хорошёвское шоссе, 22

Напольные знаки:

13 **Указывает выход**
Выход

14 **Указывает выход в город**
Выход

15 **Указывает направление к выходу в город и на станцию**
Выход

16 **Указывает направление к выходу на станцию**
Выход

Условные обозначения материалов

1 **Алюминиевые кассеты RAL 7016**

2 **Металлические решётки RAL 7016**

3 **Шлифованный черный мрамор российских производителей**

4 **Полированный черный гранит российских производителей**

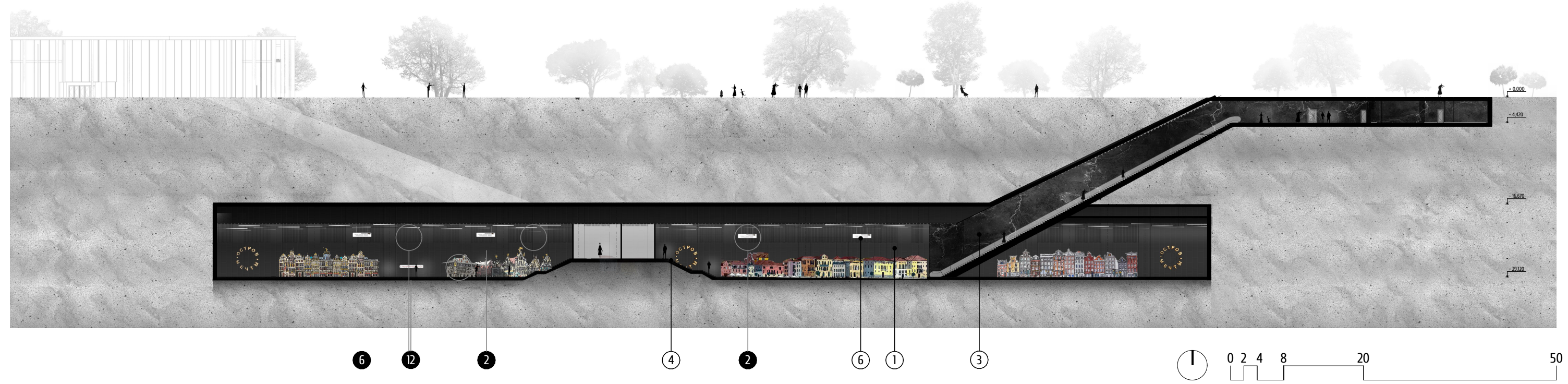
5 **Витраж с подсветкой**

6 **Стемалит RAL 7016**

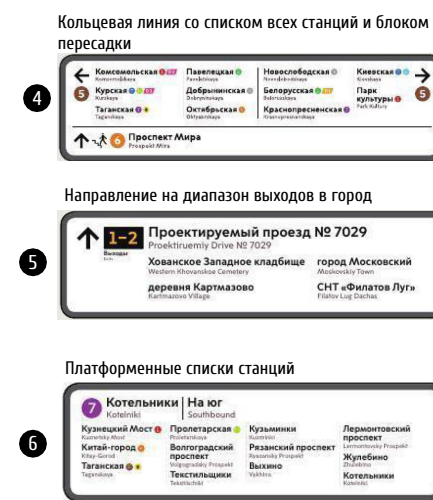
7 **Витражное остекление**

8 **Гранит российских производителей с шероховатой поверхностью**

9 **Покрытие для МГН**



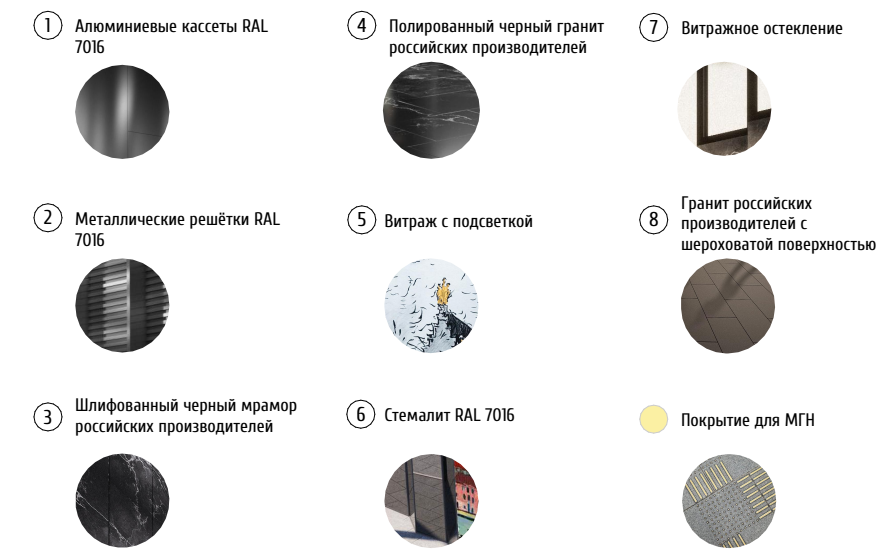
Условные обозначения по навигационным элементам

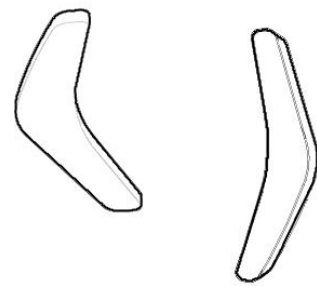


Напольные знаки:

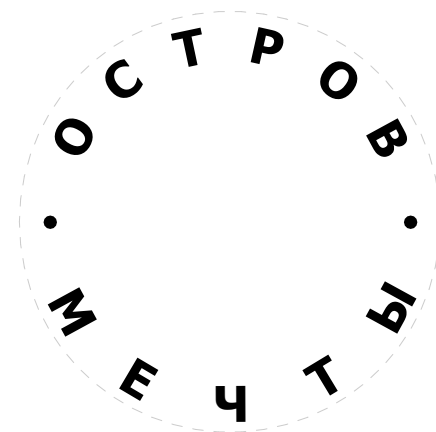


Условные обозначения материалов

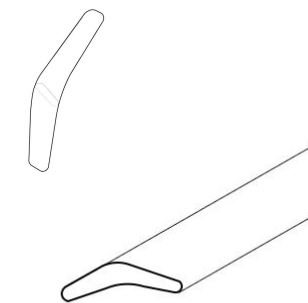




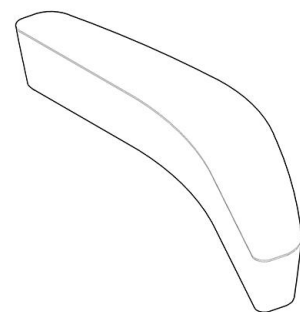
Светильники
используются во всех зонах станции



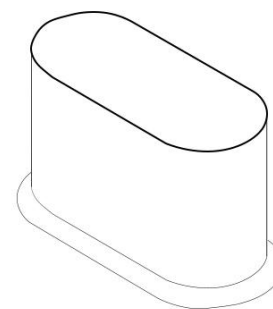
Название станции
располагается на платформенной
части станции и на кровле вестибюлей



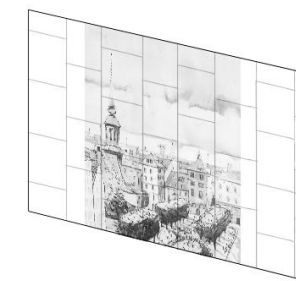
Перила и дверная ручка
авторского дизайна в соответствии
с дизайн-кодом



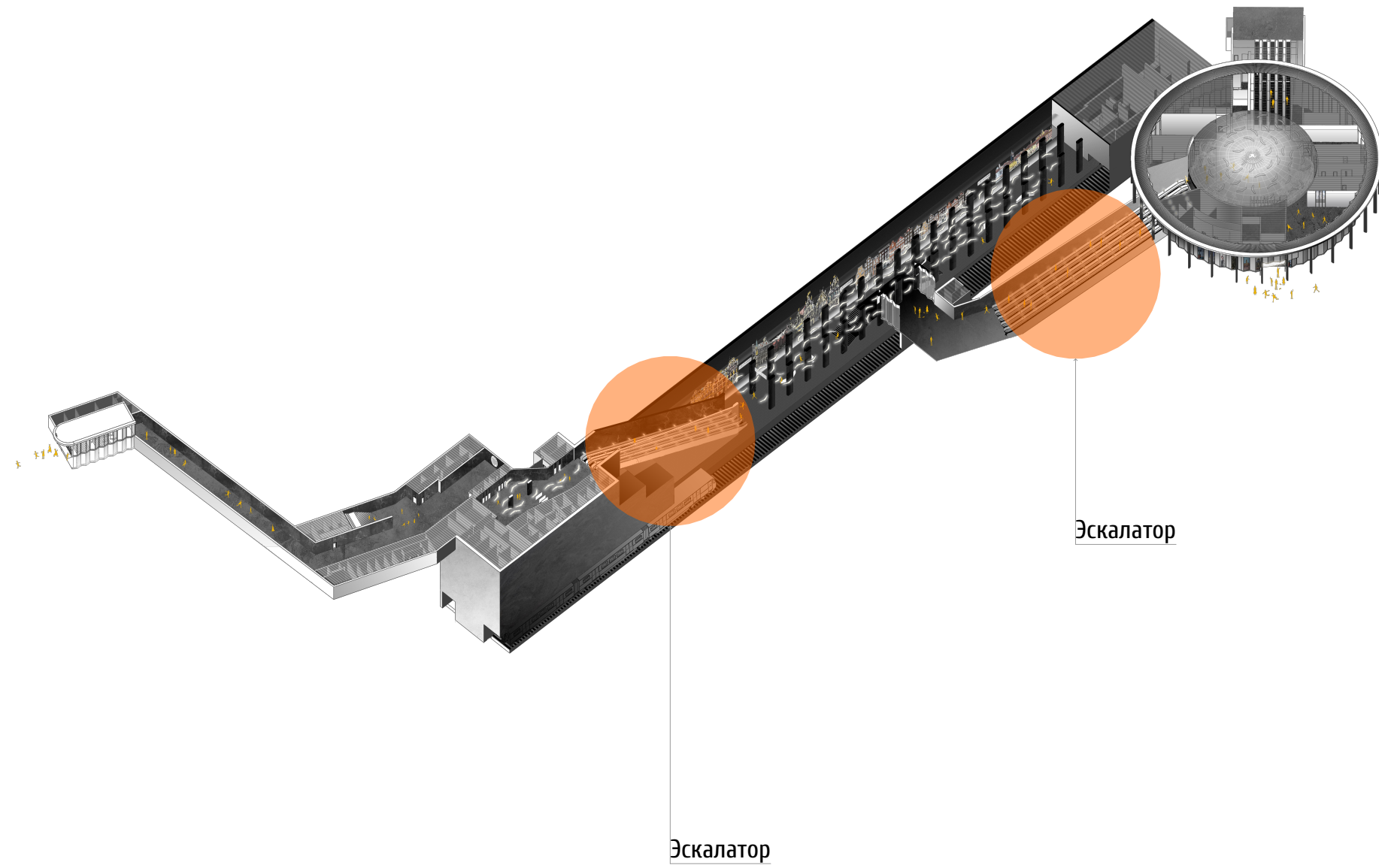
Скамейки
используются в интерьере платформенной
части станции и возле вестибюлей



Основание колонн
с радиусом 100 мм позволяет
эффективнее производить уборку

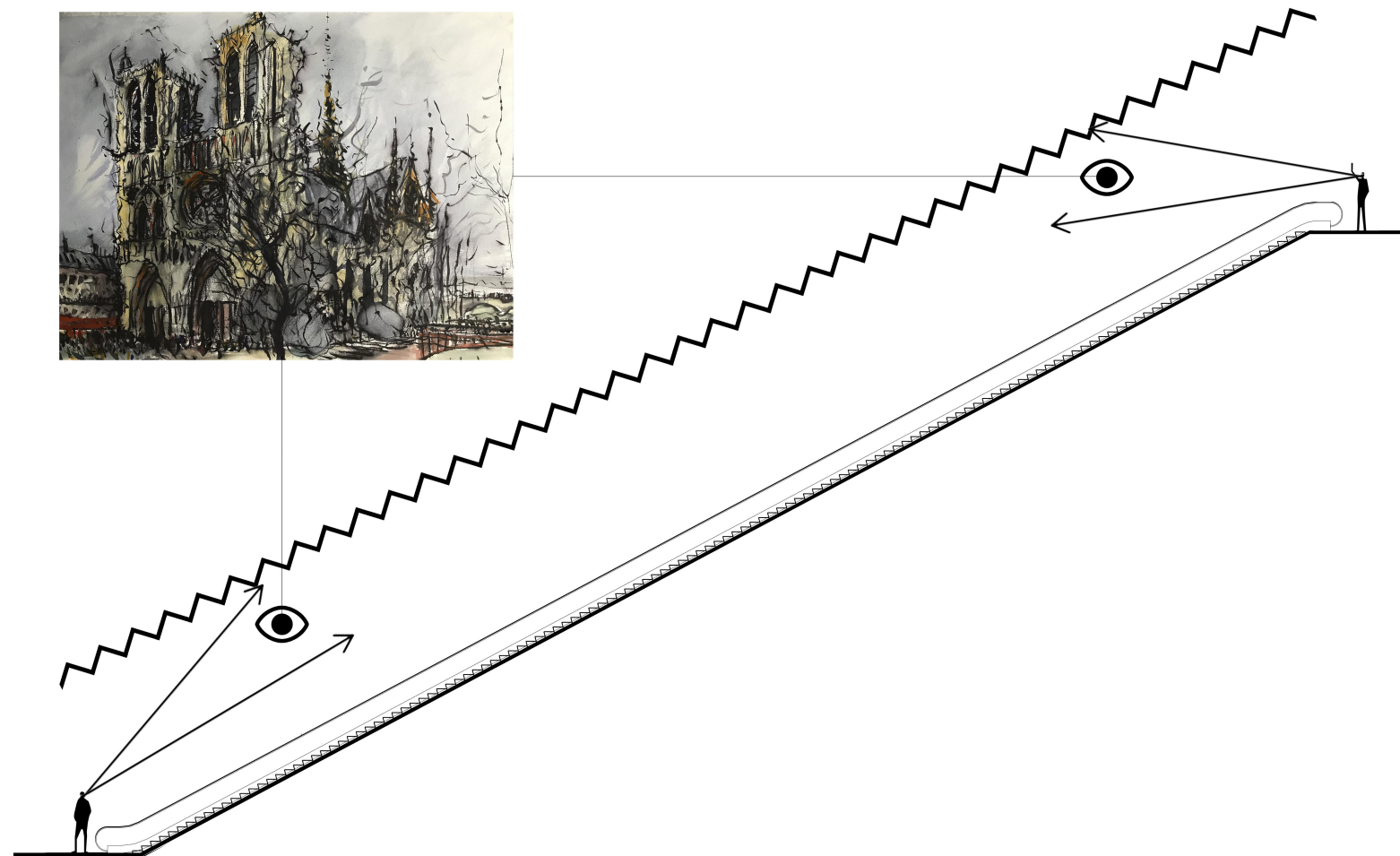


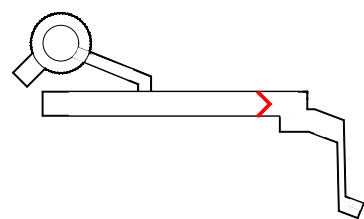
Металлические панели
с печатью авторских акварелей

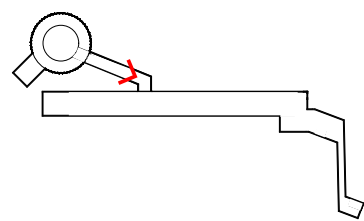


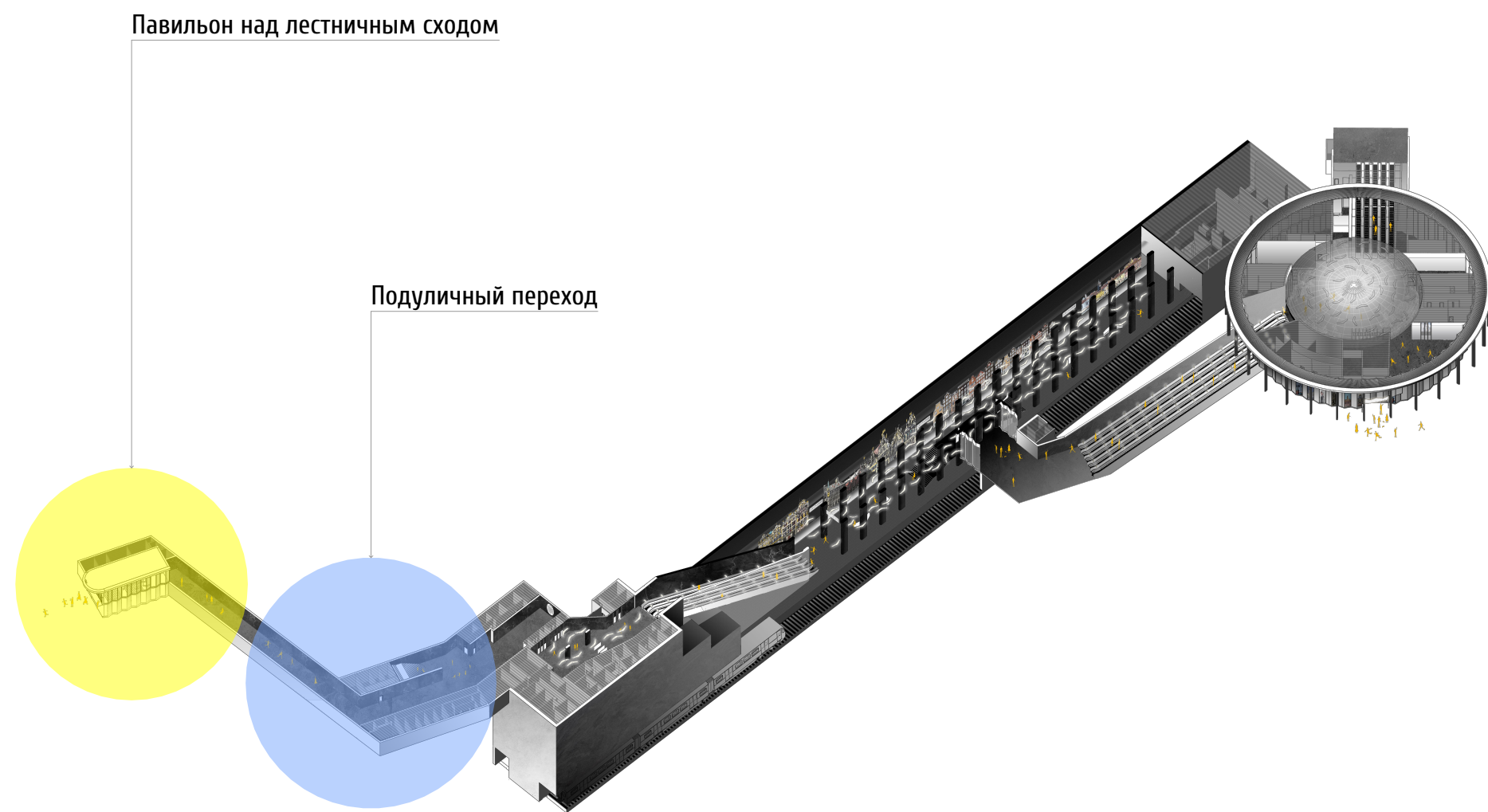
ДИНАМИЧНАЯ КАРТИНА

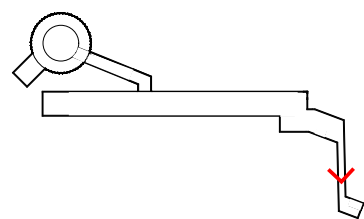
При входе и выходе с эскалатора за счёт печати на разных поверхностях потолка пассажир полностью видит одну и ту же картину. При начале движения она распадается на кусочки и складывается обратно в конце.

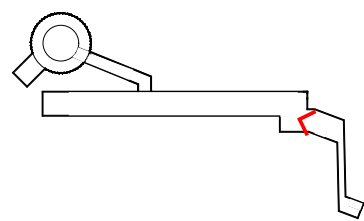


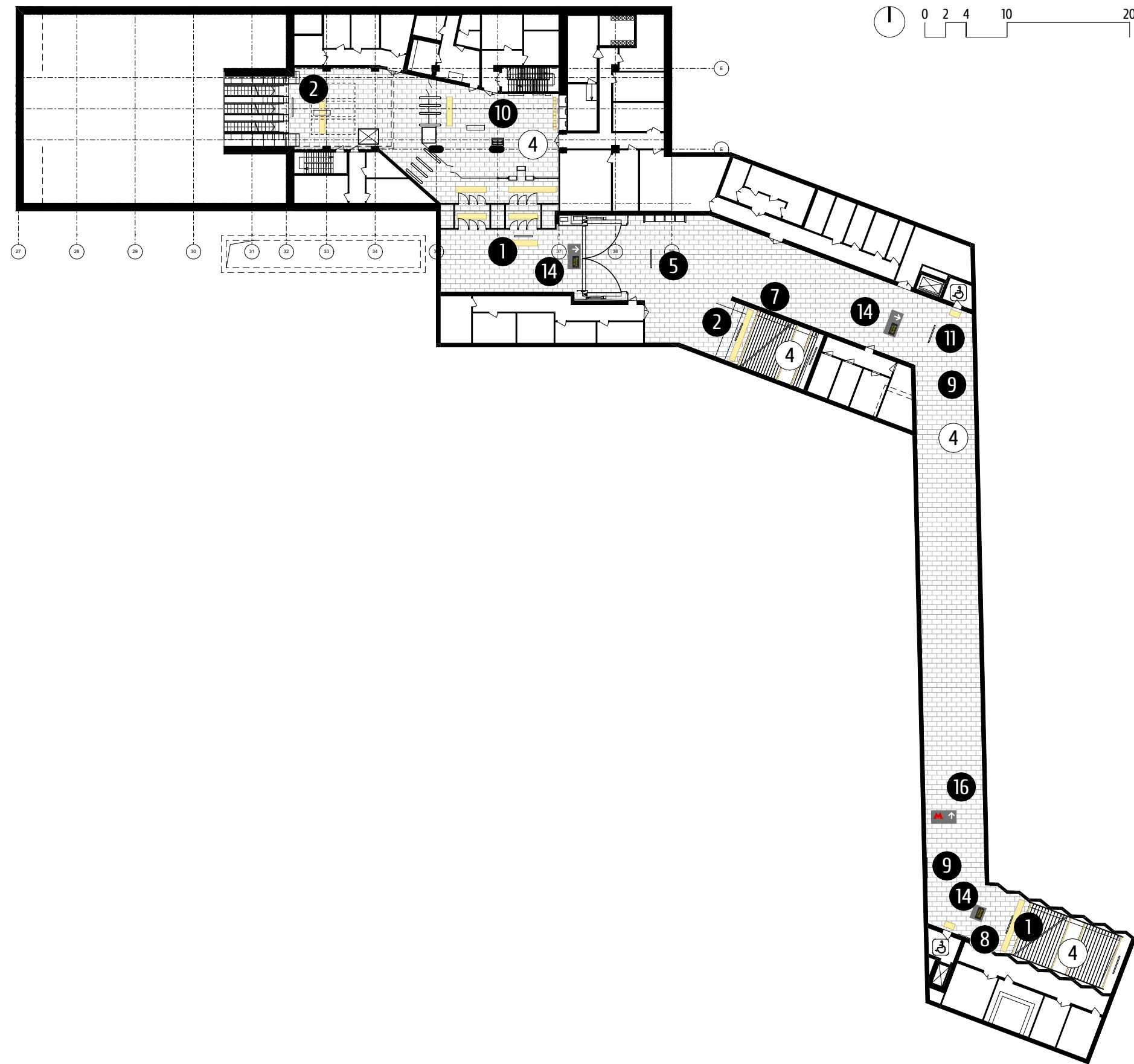












Условные обозначения по навигационным элементам

1 Направление к платформе станции

2 Направление к выходам и направлению на пересадки

3 Направление к выходу и направлению пересадки

4 Кольцевая линия со списком всех станций и блоком пересадки

5 Направление на диапазон выходов в город

6 Платформенные списки станций

7 Направление выхода

8 Направление выхода

9 Публично ориентирующий знак

10 Стеллы и стенды

11 Направление к пересадки и к выходам в город

12 Маршрутно-путевая полоса

Напольные знаки:

13 Указывает выход

14 Указывает выход в город

15 Указывает направление к выходу в город и на станцию

16 Указывает направление к выходу на станцию

Условные обозначения материалов

1 Алюминиевые кассеты RAL 7016

2 Металлические решётки RAL 7016

3 Шлифованный чёрный мрамор российских производителей

4 Полированный чёрный гранит российских производителей

5 Витраж с подсветкой

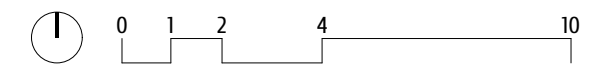
6 Стеклит RAL 7016

7 Витражное остекление

8 Гранит российских производителей с шероховатой поверхностью

9 Шлифованный чёрный гранит российских производителей

10 Покрытие для МГН



3

5

4

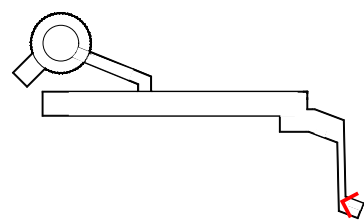
7

Условные обозначения по навигационным элементам

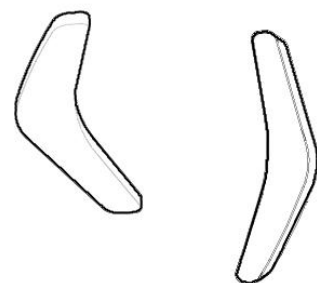
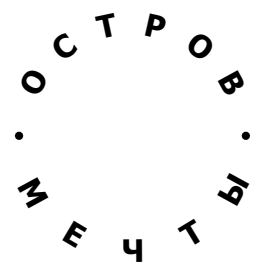
1 4 7 8 9 10 11 12 13 14 15 16 2 3 5 6 10 11 12 13 14 15 16

Условные обозначения материалов

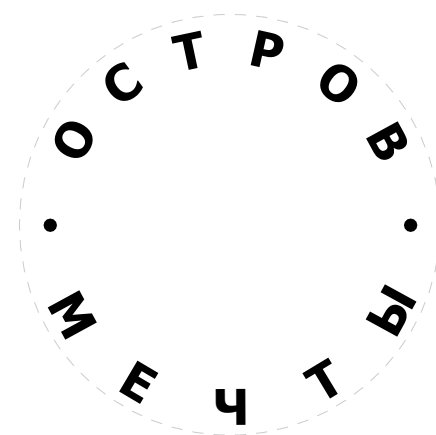
1 4 7 2 5 8 3 6 9 10 11 12 13 14 15 16



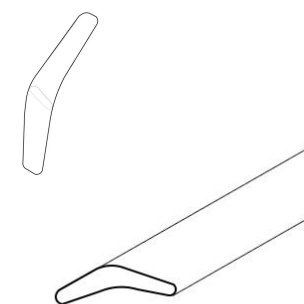




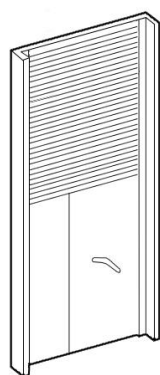
Светильники
используются во всех зонах станции



Название станции
располагается на платформенной
части станции и на кровле вестибюлей



Перила и дверная ручка
авторского дизайна в соответствии
с дизайн-кодом

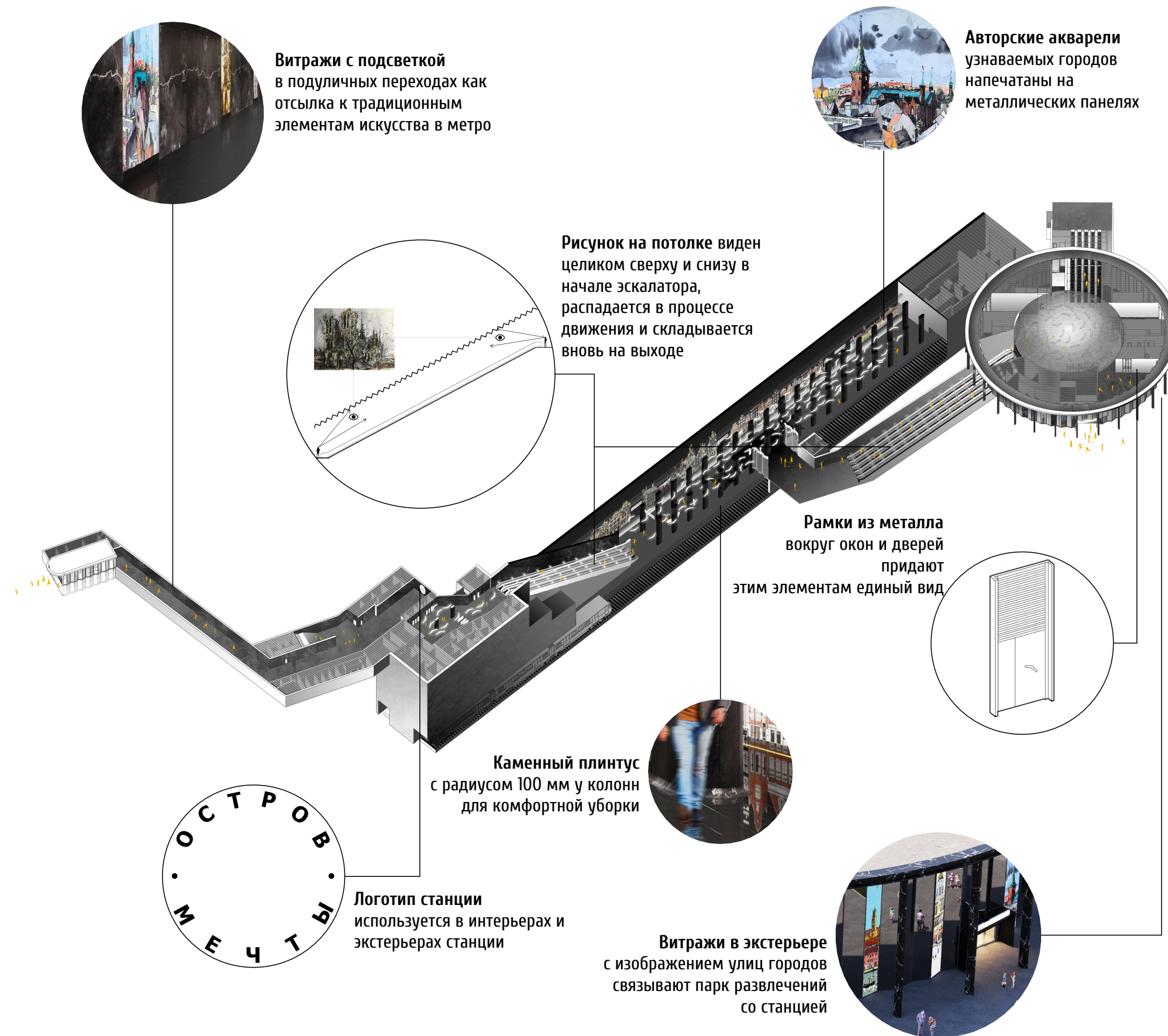


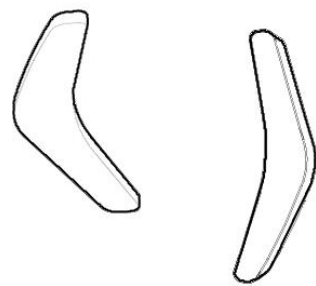
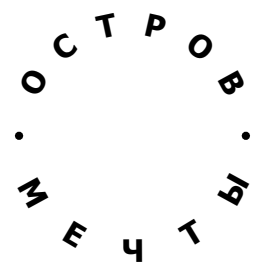
Рамки для дверей и окон
выстраивает стройную геометрию
во всех зонах станции



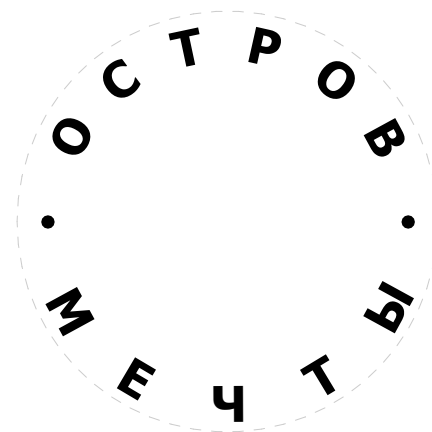
Витражи с подсветкой
с печатью авторских акварелей

ОСТРОВ
МЕЧТЫ

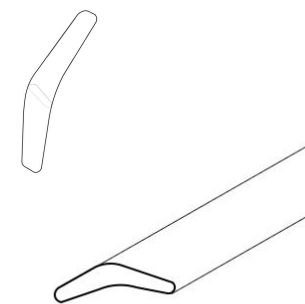




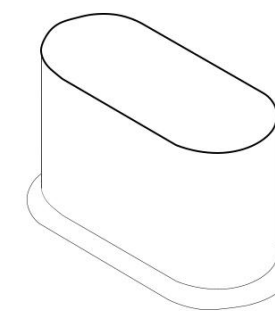
Светильники
используются во всех зонах станции



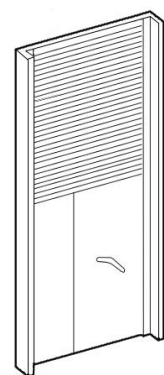
Название станции
располагается на платформенной
части станции и на кровле вестибюлей



Перила и дверная ручка
авторского дизайна в соответствии
с дизайн-кодом



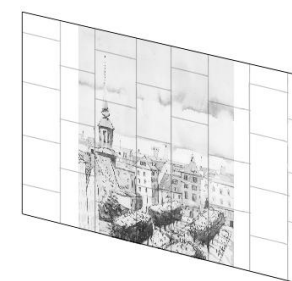
Основание колонн
с радиусом 100 мм позволяет
эффективнее производить уборку



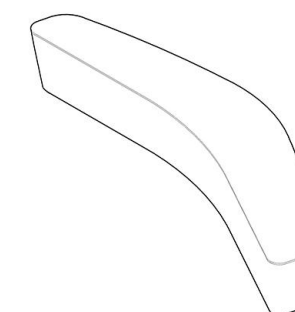
Рамки для дверей и окон
выстраивает стройную геометрию
во всех зонах станции



Витражи с подсветкой
с печатью авторских акварелей

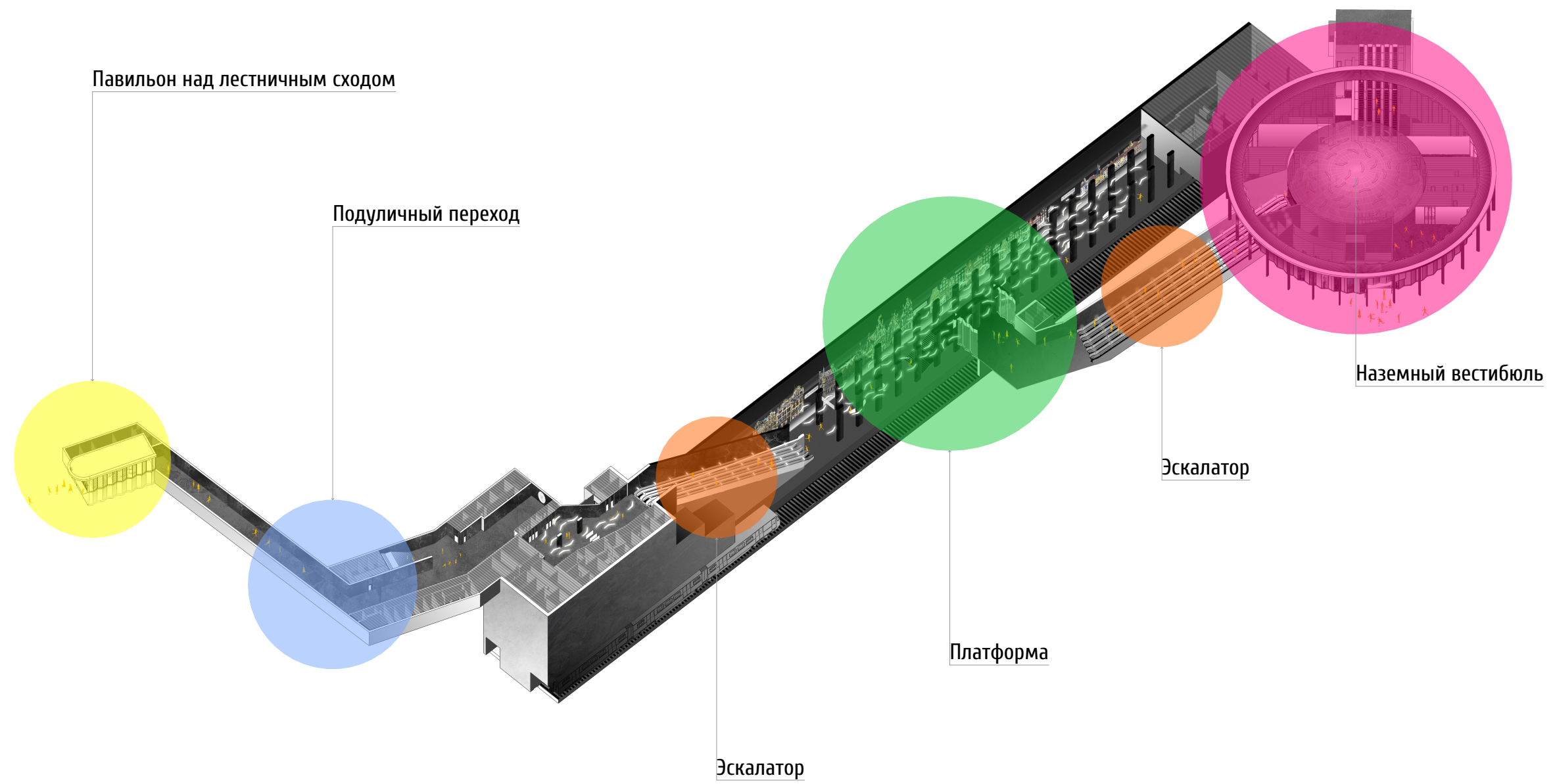


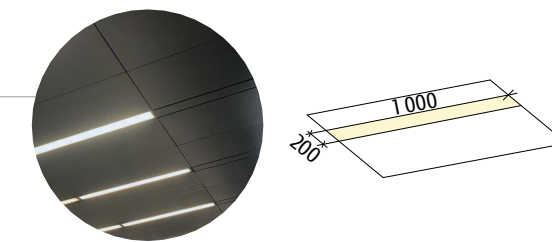
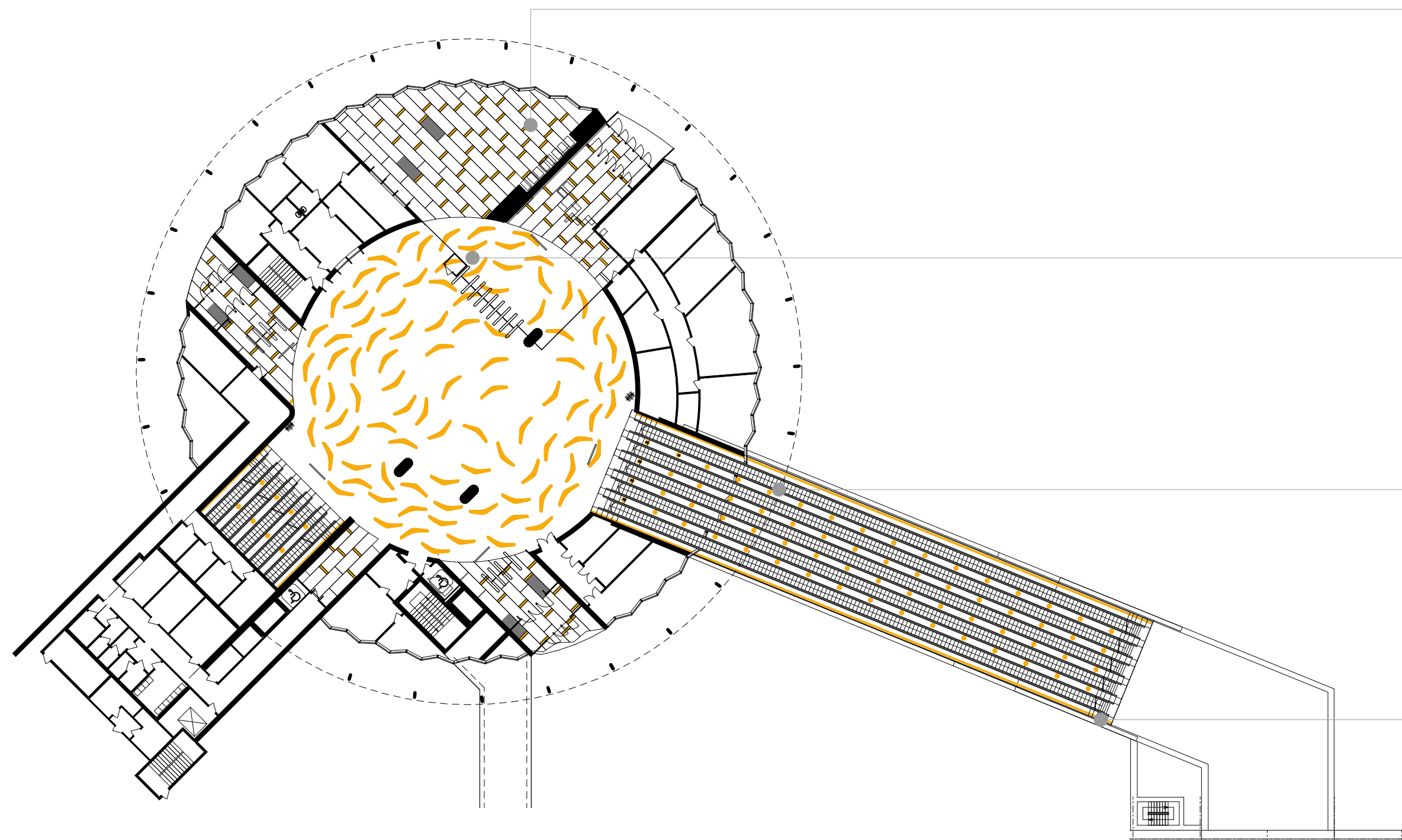
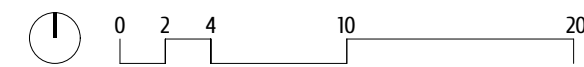
Металлические панели
с печатью авторских акварелей



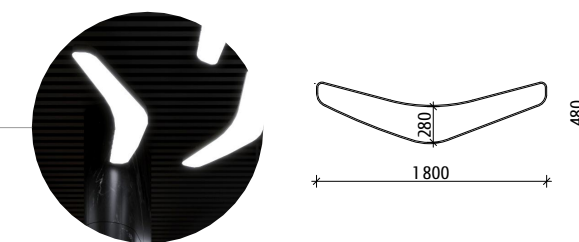
Скамейки
используются в интерьере платформенной
части станции и возле вестибюлей

КОНЦЕПЦИЯ ОСВЕЩЕНИЯ





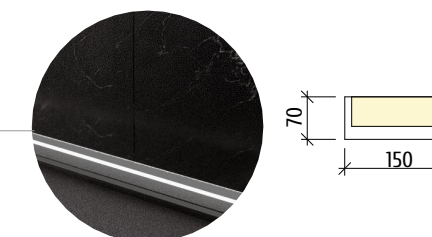
Встроенная линейная подсветка потолка



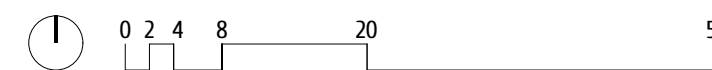
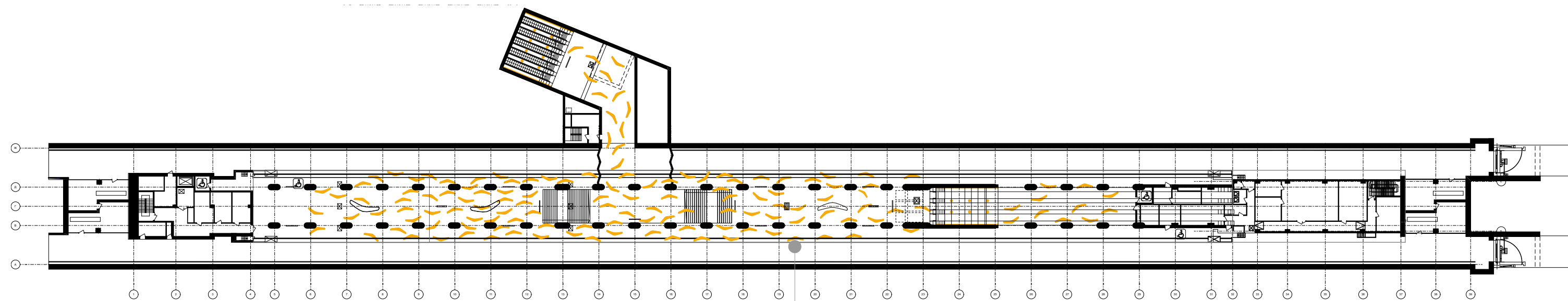
Подвесной светильник



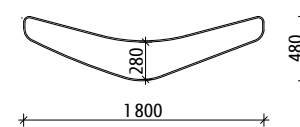
Встроенный светильник

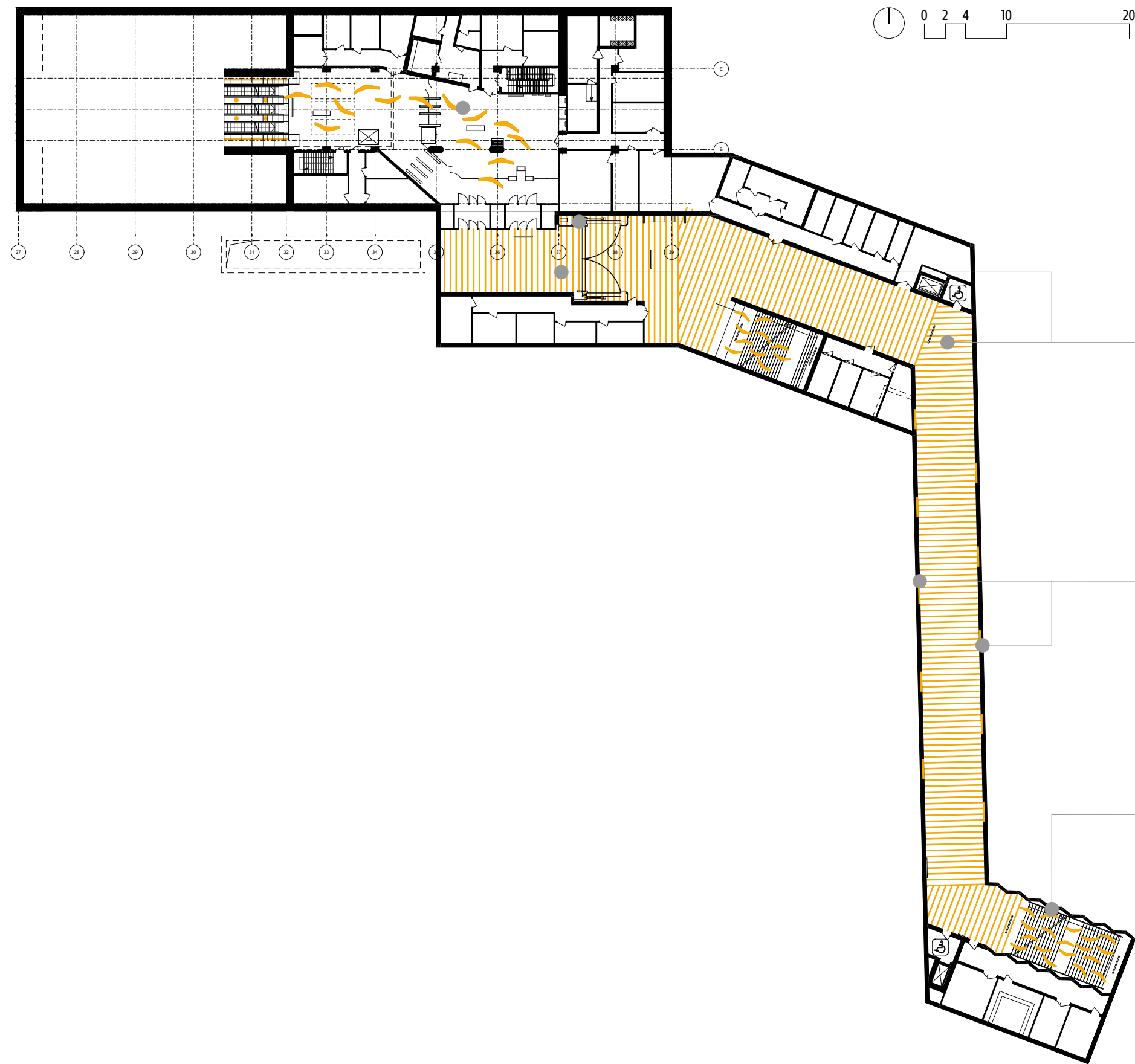


Встроенная линейная подсветка эскалатора

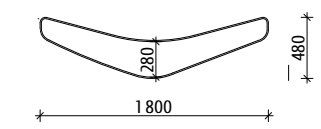


Подвесной
светильник

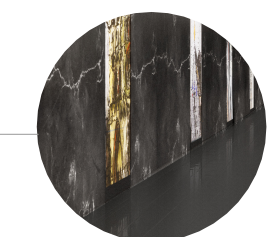
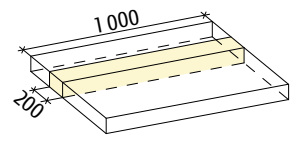




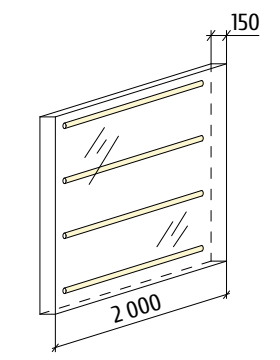
Подвесной
светильник



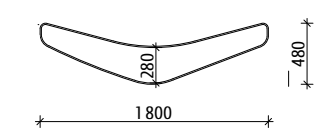
Встроенная линейная
подсветка потолка



Встроенная линейная
подсветка витражей



Подвесной
светильник



Проектом предусмотрены оптимальные отделочные материалы отечественного производства, в островном натуральный камень и металлические панели, светильники индивидуального дизайна выполняются в двух типах: потолочные и для эскалаторной зоны. Таким образом по предварительной укрупнённой оценке стоимость реализации проекта не превысит требования к бюджету в техническом задании (300-350 млн. руб. на отделочные работы пассажирских зон и 30-35 млн. руб. на сооружения каждого наземного павильона).

ТЕХНИКО-ЭКОНОМИЧЕСКИЕ ПОКАЗАТЕЛИ ПРОЕКТИРУЕМЫХ ЗОН СТАНЦИИ

Наземный вестибюль

Площадь проектируемых общественных зон (по заданию)	1 165 м ²
Максимальная высота (в куполе)	10,3 м ²
Высота до осветительных приборов	6,3 м ²

Эскалатор № 1-2

Площадь проектируемых общественных зон (по заданию)	503 м ²
Площадь проектируемых общественных зон (по заданию)	380 м ²
Высота до потолка	3,7 м ²

Переход

Площадь проектируемых общественных зон (по заданию)	204 м ²
Высота до подвешного потолка	3,7 м ²

Платформа

Площадь проектируемых общественных зон (по заданию)	1 856 м ²
Высота до подвешного потолка	11,4 м ²
Высота до осветительных приборов	8,7 м ²

Подземный вестибюль

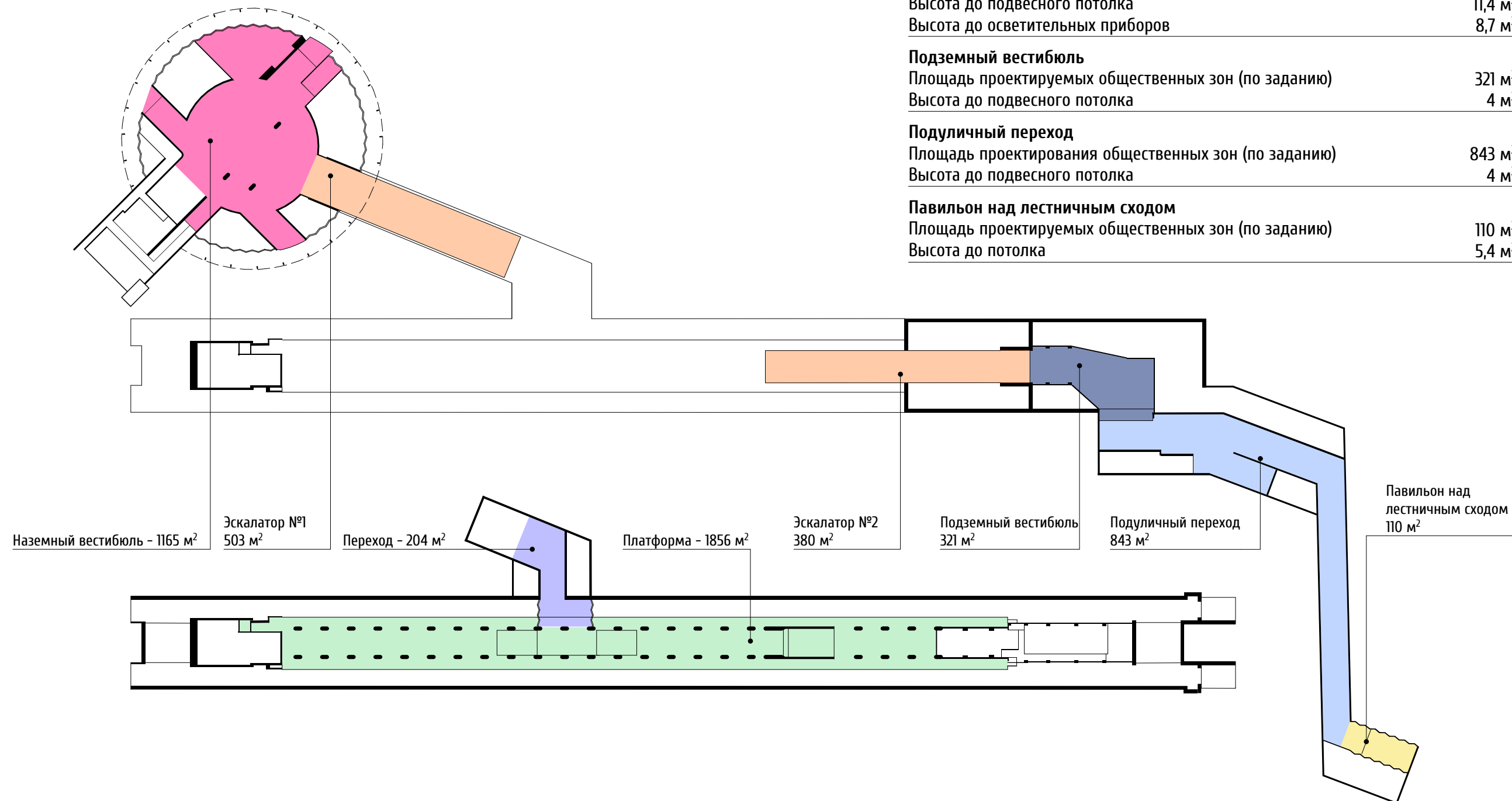
Площадь проектируемых общественных зон (по заданию)	321 м ²
Высота до подвешного потолка	4 м ²

Подуличный переход

Площадь проектирования общественных зон (по заданию)	843 м ²
Высота до подвешного потолка	4 м ²

Павильон над лестничным сходом

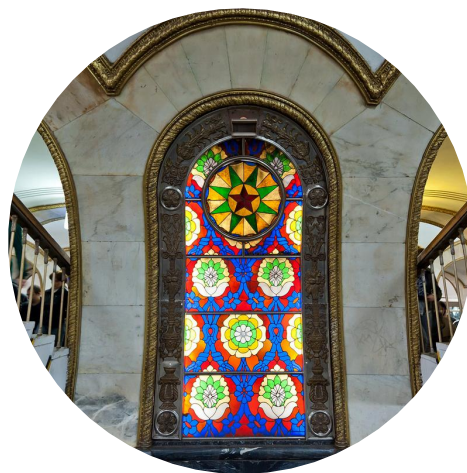
Площадь проектируемых общественных зон (по заданию)	110 м ²
Высота до потолка	5,4 м ²



ПРЕДЛОЖЕННЫЙ ДИЗАЙН УНИКАЛЕН

но в то же время опирается на традиции московского метро, где монументальные панно и мозаики, витражи, индивидуально изготовленные светильники и другие элементы декора всегда были неотъемлемой частью художественного замысла.

Использование современных технологий печати позволяет создать яркий образ полноцветных изображений на темном фоне, при этом основная тема дизайна имеет непосредственное отношение к месторасположению станции и становится частью Острова Мечты.





ИИИ

АРХИТЕКТУРНАЯ МАСТЕРСКАЯ АЛЕКСЕЯ ИЛЬИНА

Москва, Садовая-Кудринская, 25
alexyilinarchitects.moscow

ММХХII